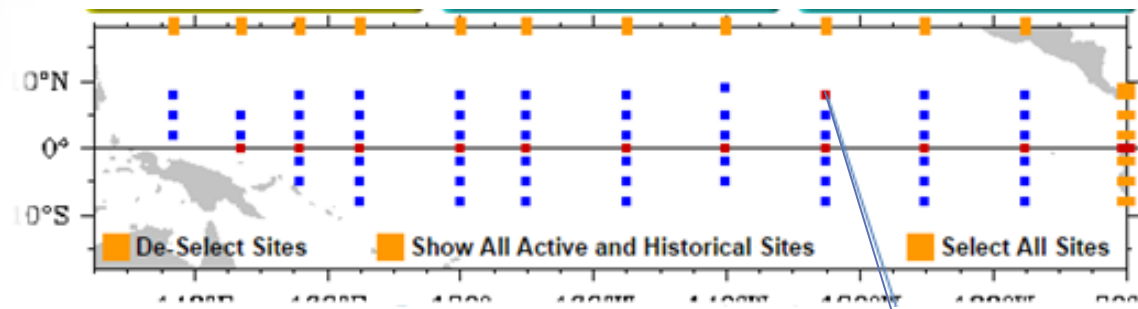


8N_125W



Nombre : Espinoza Rafael Cinthia

BOYA



8N 125W

8N125W

Vientos meridionales

(V)

Comparación DIARIA

1997

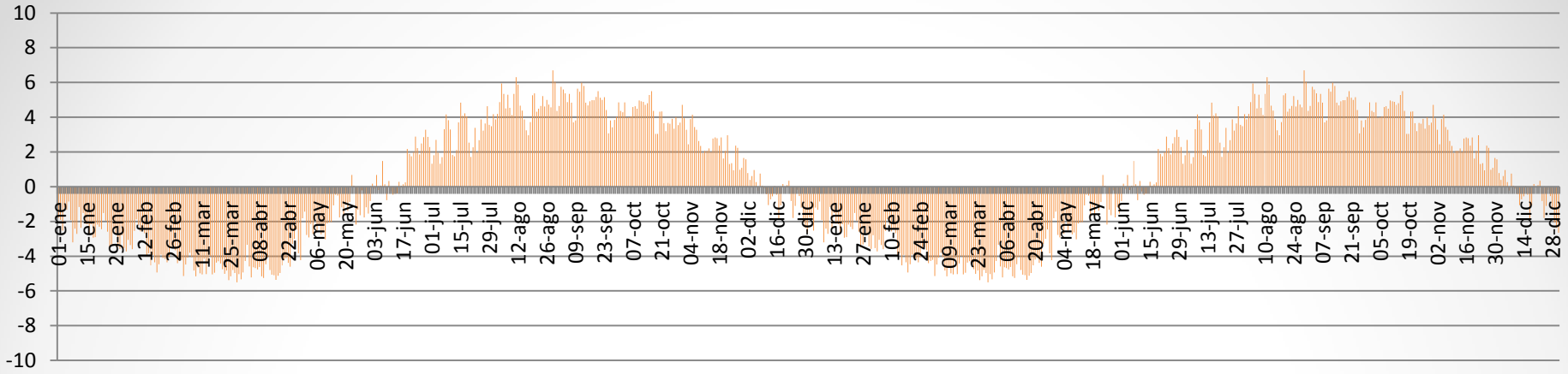
1998

2014

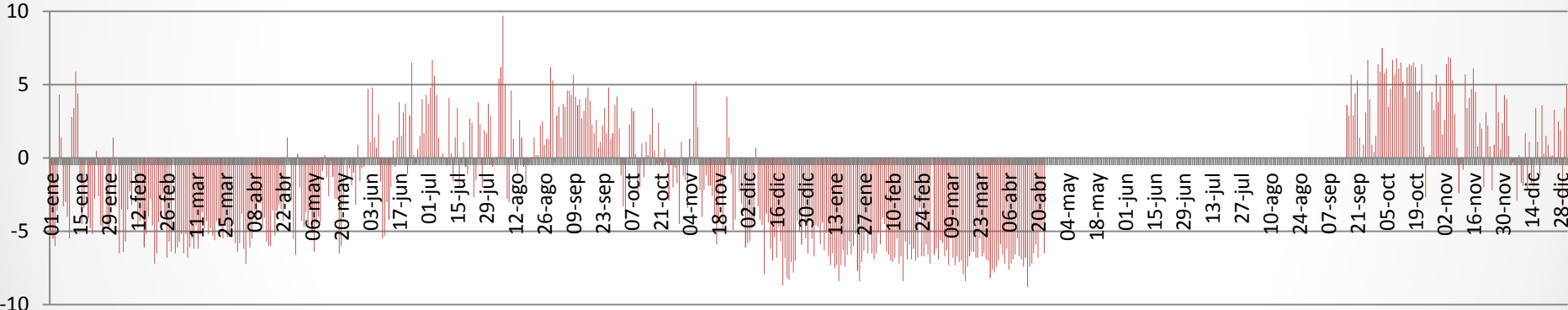
2015

8N125W

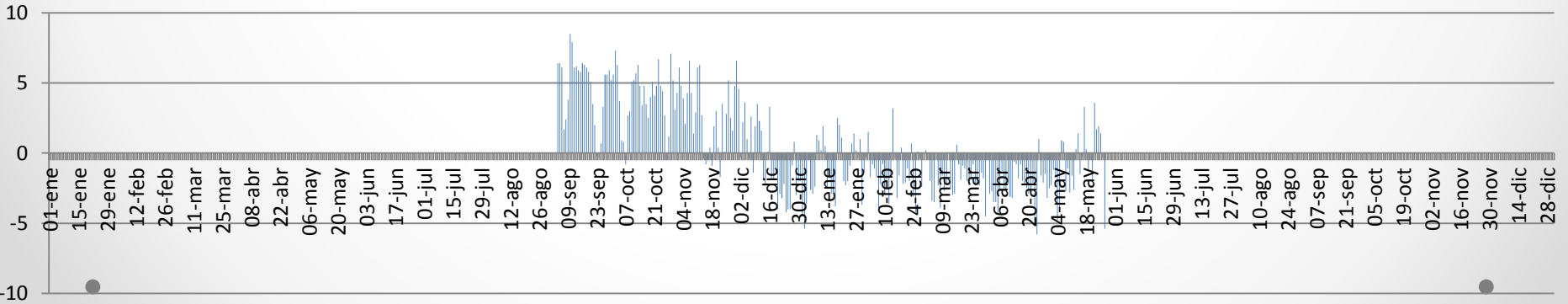
HISTORICO



1997-1998



2014 -2015



Comparación :ANOMALIAS

1997

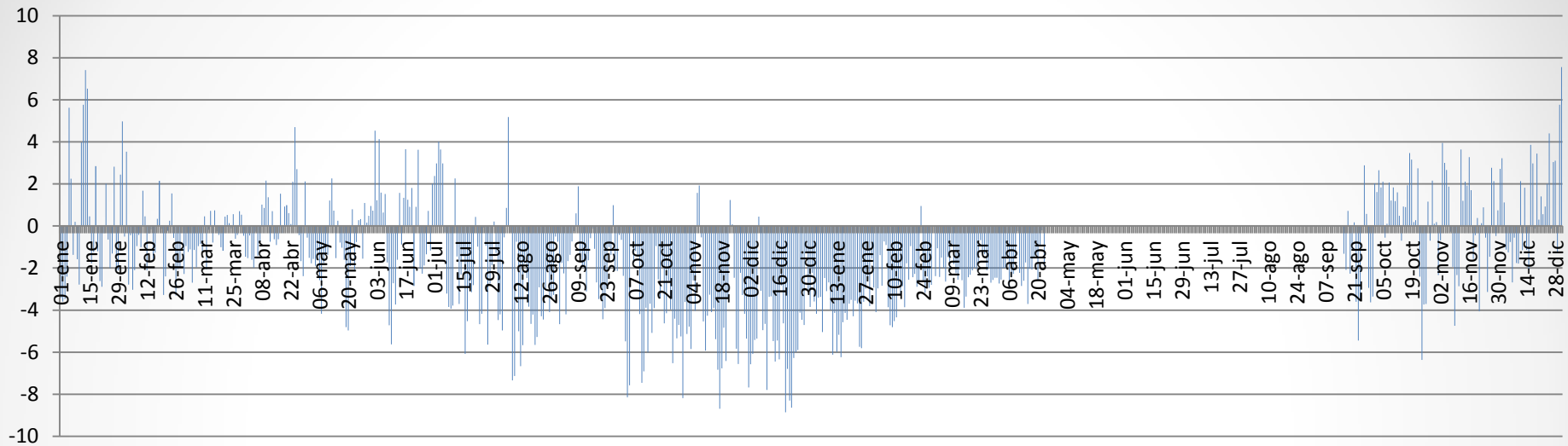
1998

2014

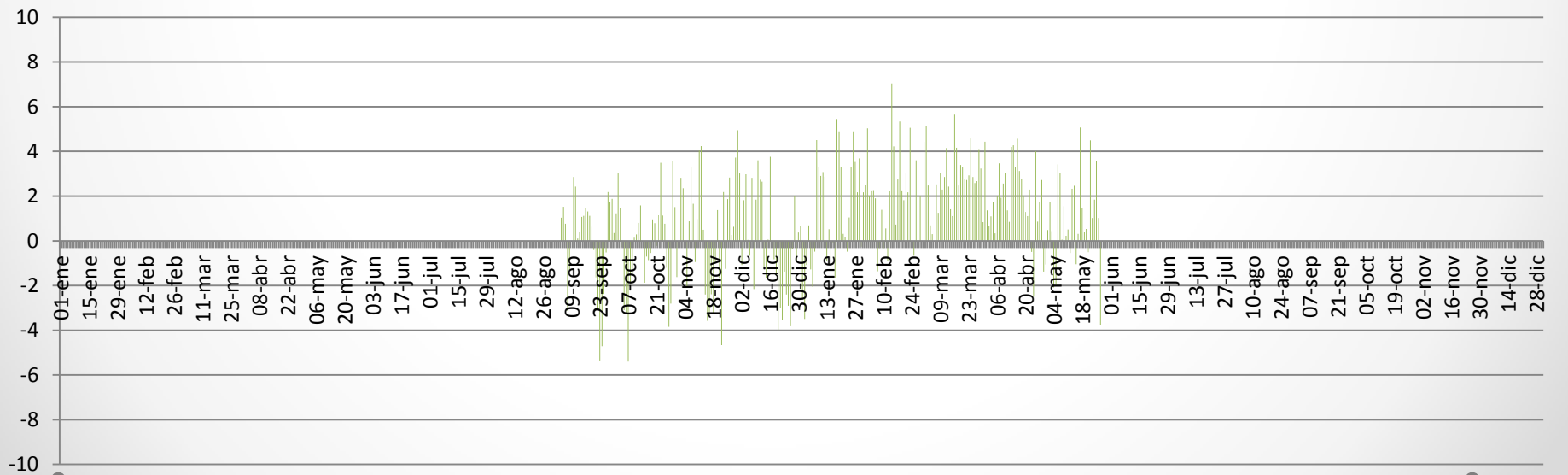
2015

8N125W

ANOMALIA 1997-1998



ANOMALIA 2014-2015



Vientos zonales

(U)

8N125W

Comparación DIARIA

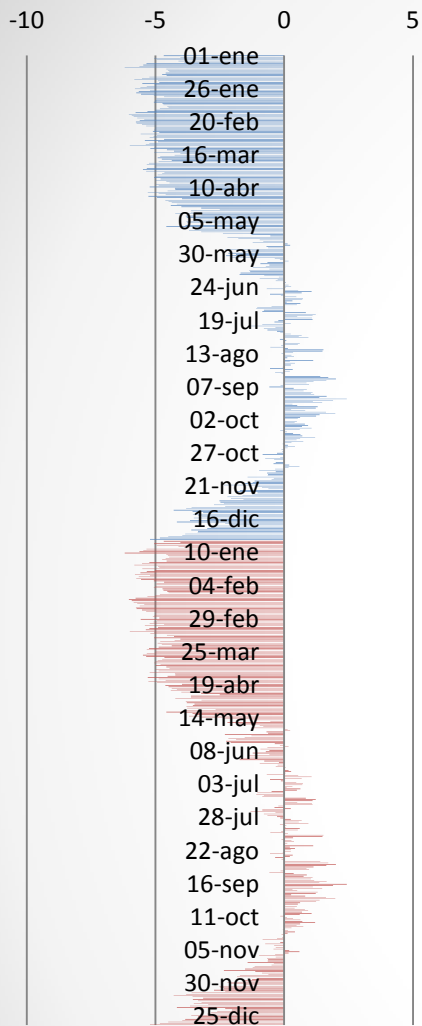
1997

1998

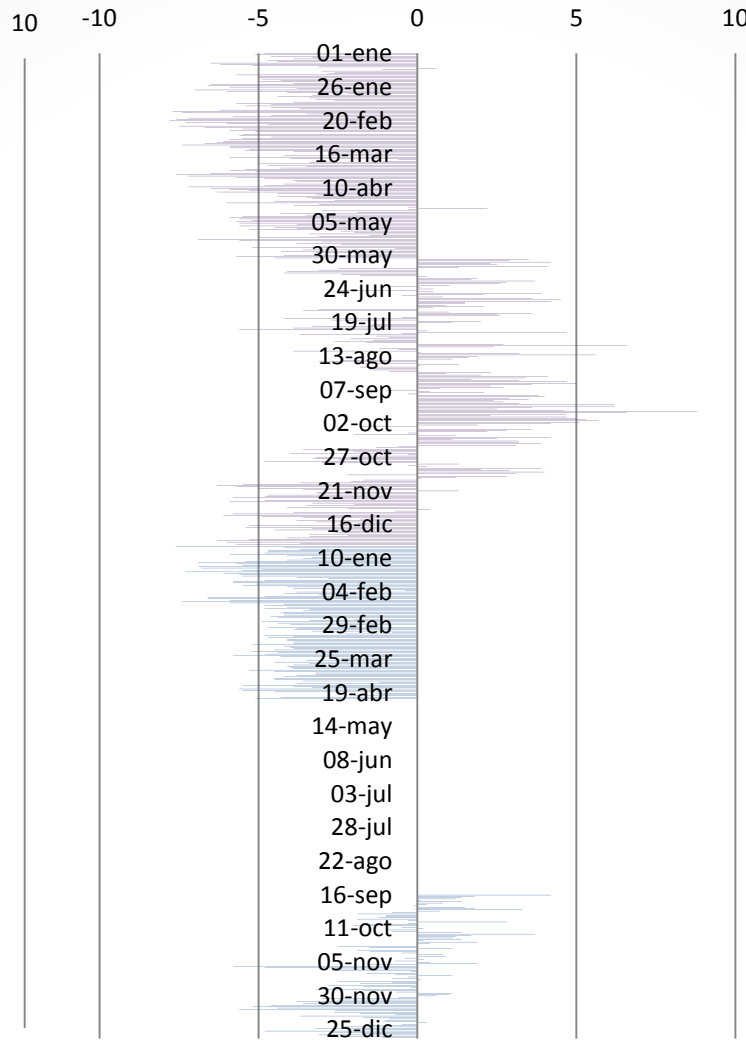
2014

2015

HISTORICO

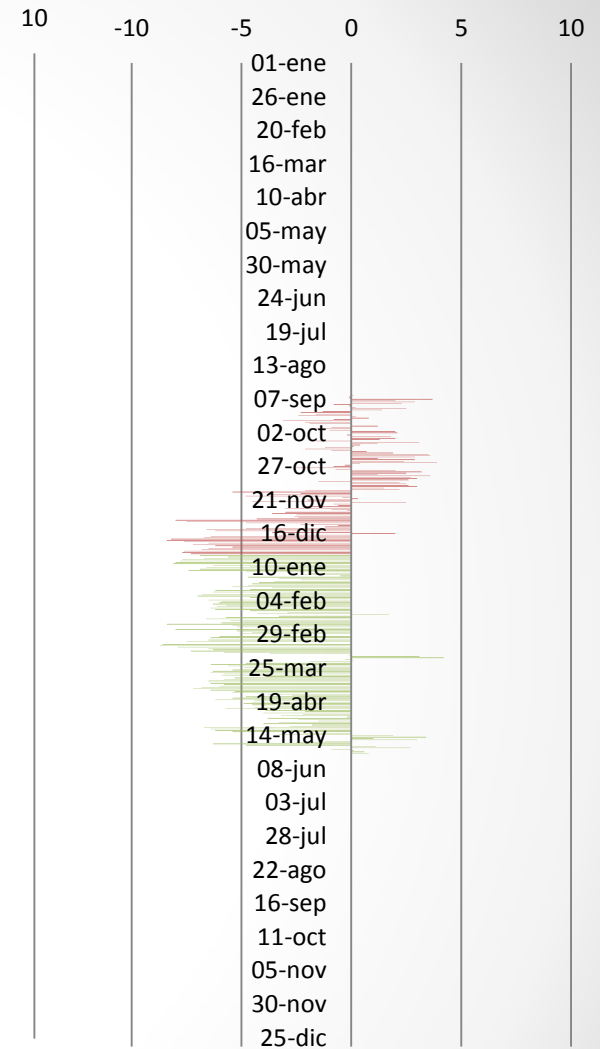


1997-1998



■ 1997 ■ 1998 ■ ■

2014-2015



■ 2014 ■ 2015

MAXIMO VALOR: 8.8

MINIMO VALOR : -9.7

PROMEDIO: -2.076575342

1997
MAX: 8.8 23/09
MIN: -7.6 31/03

1998
MAX: 4.2 16/09
MIN: -7.4 11/02

2014
MAX: 3.9 24/10
MIN: -8.2 20/12

2015
MAX: 4.2 17/03
MIN: -8.6 07/03

Comparación :ANOMALIAS

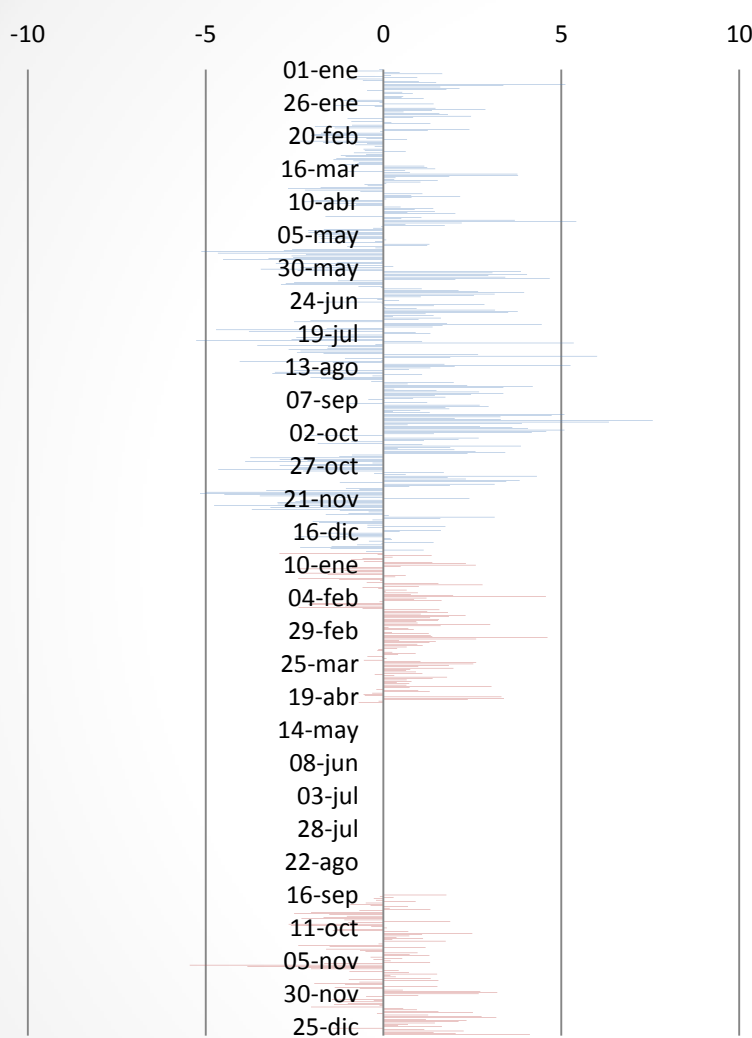
1997

1998

2014

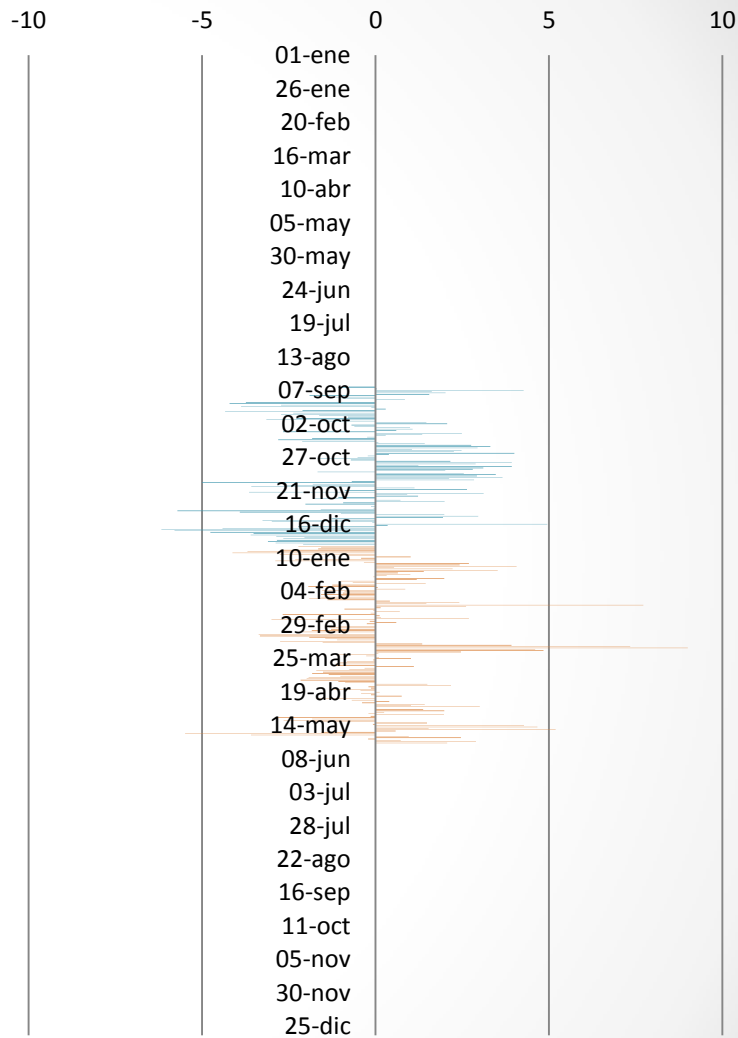
2015

1997-1998



■ ANOMALIA 1997 ■ ANOMALIA 1998 ■

2014-2015



■ anomalia 2014 ■ anomalia 2015

8N125W

Alturas Dinámicas

8N125W

Comparación DIARIA

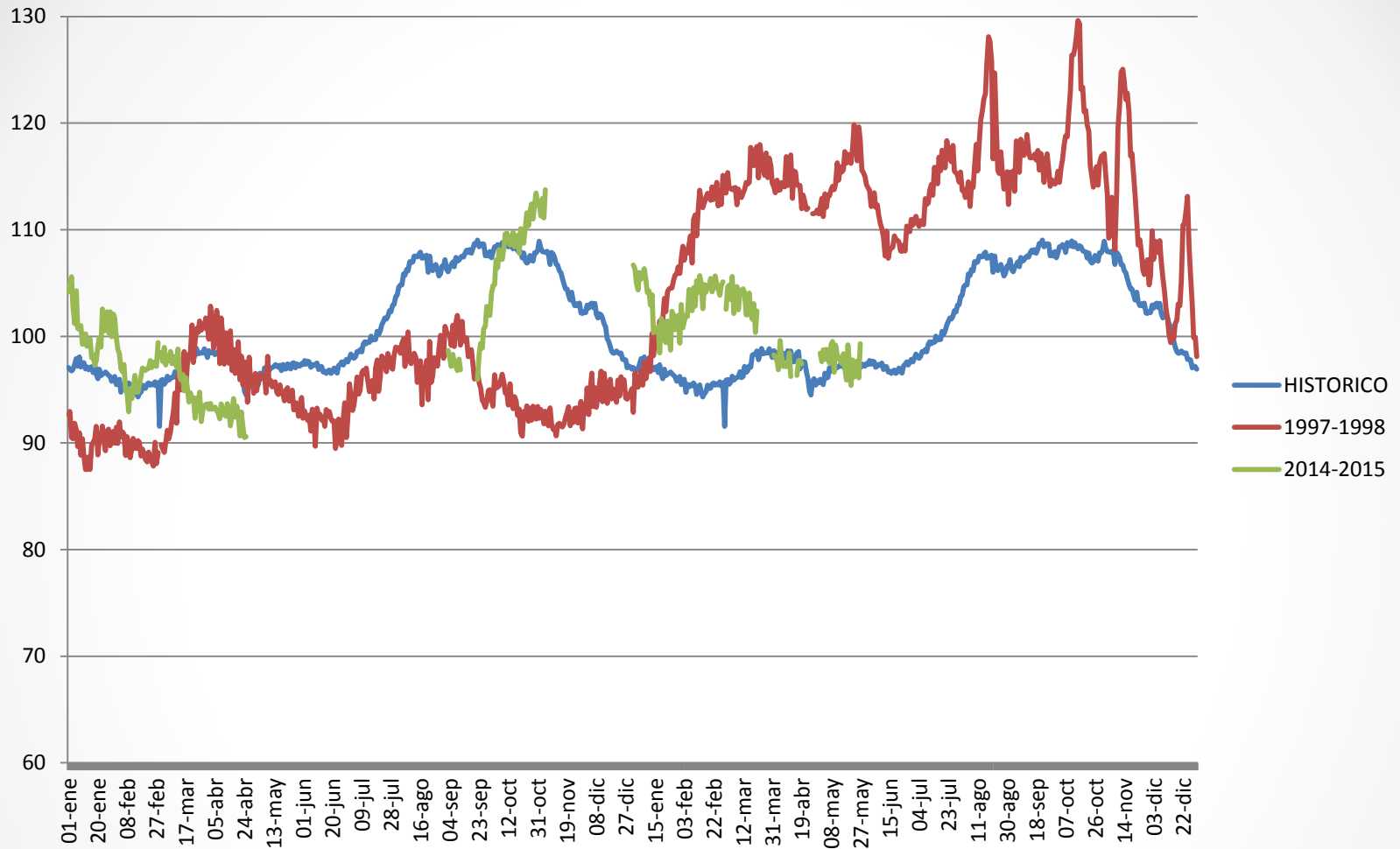
1997

1998

2014

2015

8N125W



1997		1998		2014		2015	
MAX:102.82	2/04	MAX: 129.61	15/10	MAX: 112.77	8/12	MAX:106.68	1/01/15
MIN:87.5	15/01	MIN: 95.60	3/01	MIN:90.66	21/04	MIN:95.38	21/05/15

Comparación :ANOMALIAS

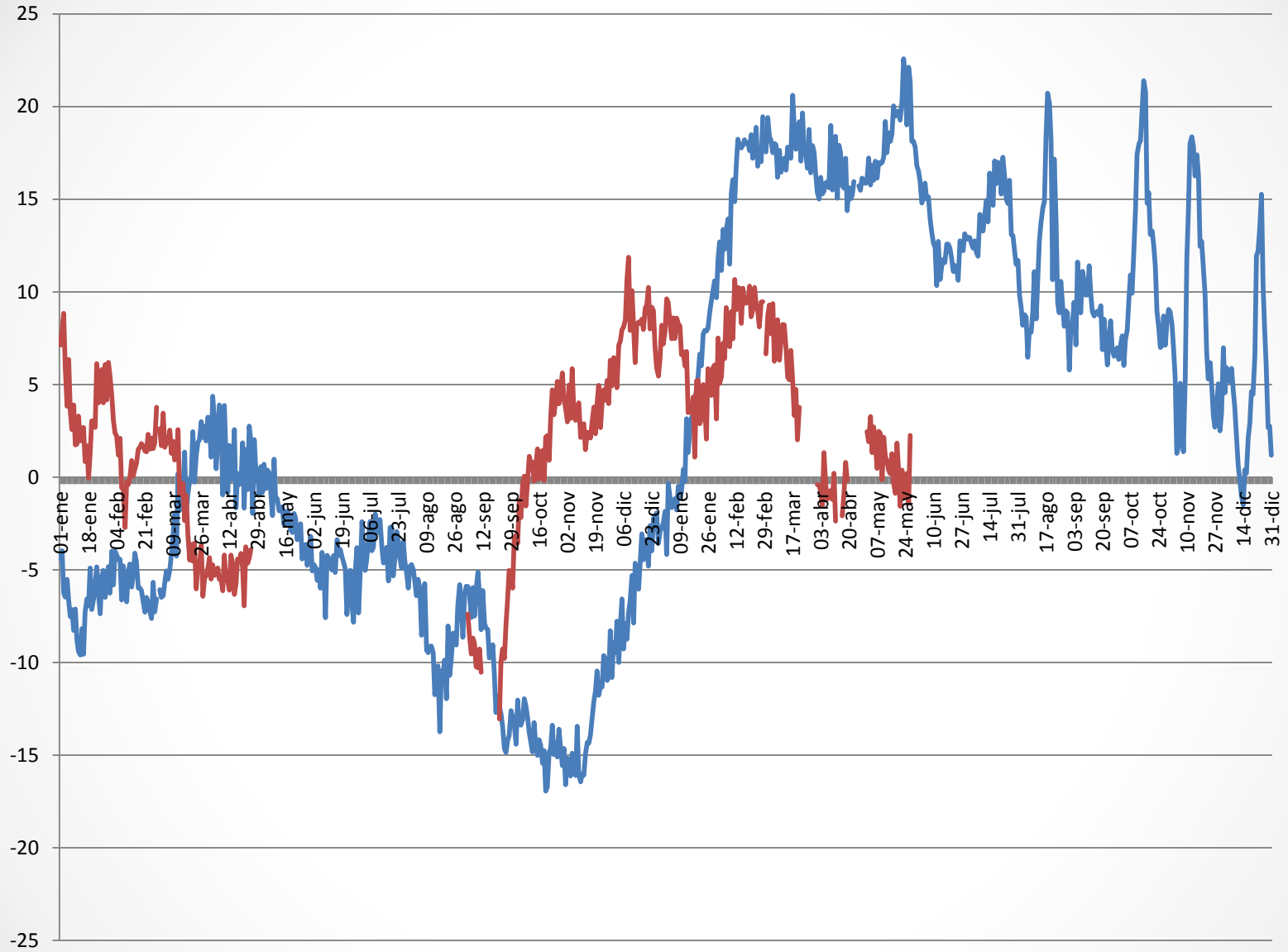
1997

1998

2014

2015

8N125W



Temperatura sub-superficial

Comparación

1997

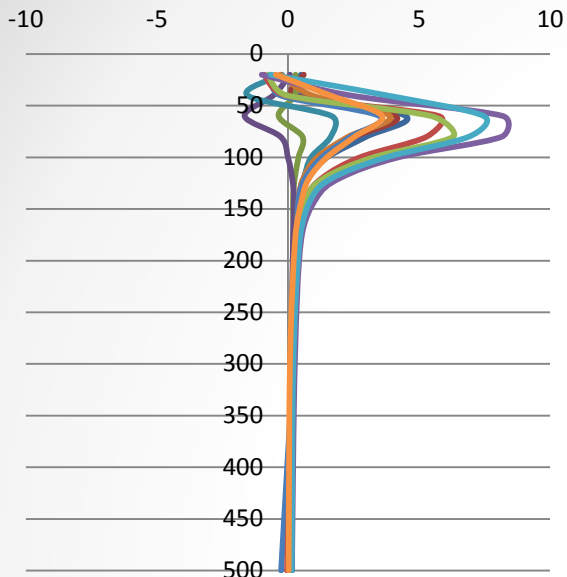
1998

2014

2015

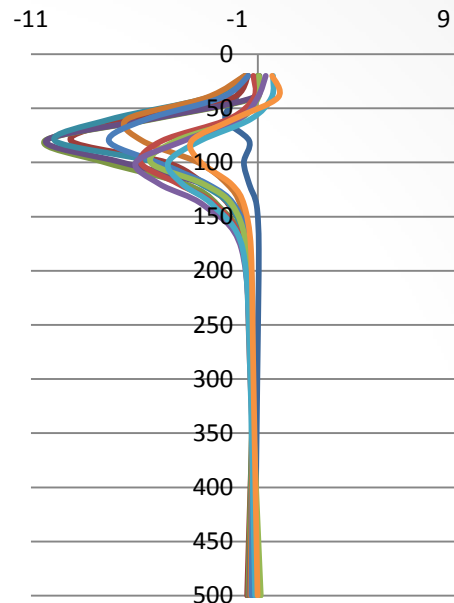
8N125W

1997



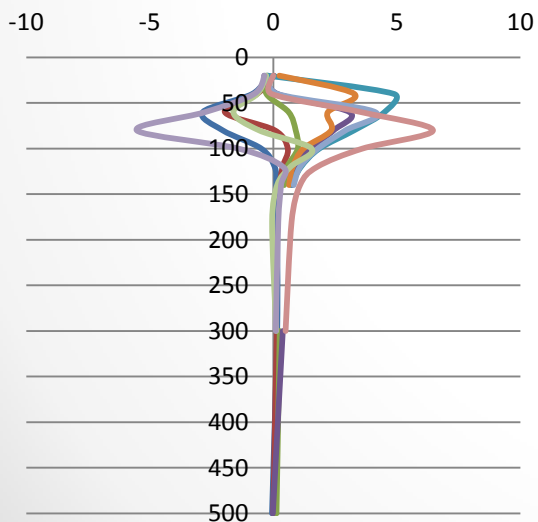
- ENERO
- FEBRERO
- MARZO
- ABRIL
- MAYO
- JUNIO
- JULIO
- AGOSTO
- SEPTIEMBRE
- OCTUBRE
- NOVIEMBRE

1998



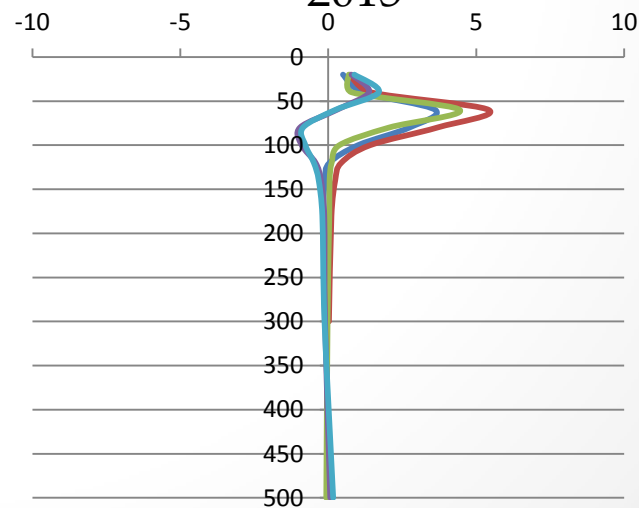
- ENERO
- FEBRERO
- MARZO
- ABRIL
- MAYO
- JUNIO
- JULIO
- AGOSTO
- SEPTIEMBRE
- OCTUBRE
- NOVIEMBRE
- DICIEMBRE

2014



- ENERO
- FEBRERO
- MARZO
- ABRIL
- MAYO
- JUNIO
- JULIO
- SEPTIEMBRE
- OCTUBRE
- NOVIEMBRE

2015



- ENERO
- FEBRERO
- MARZO
- ABRIL
- MAYO

Termoclina

8N125W

Comparación

1997

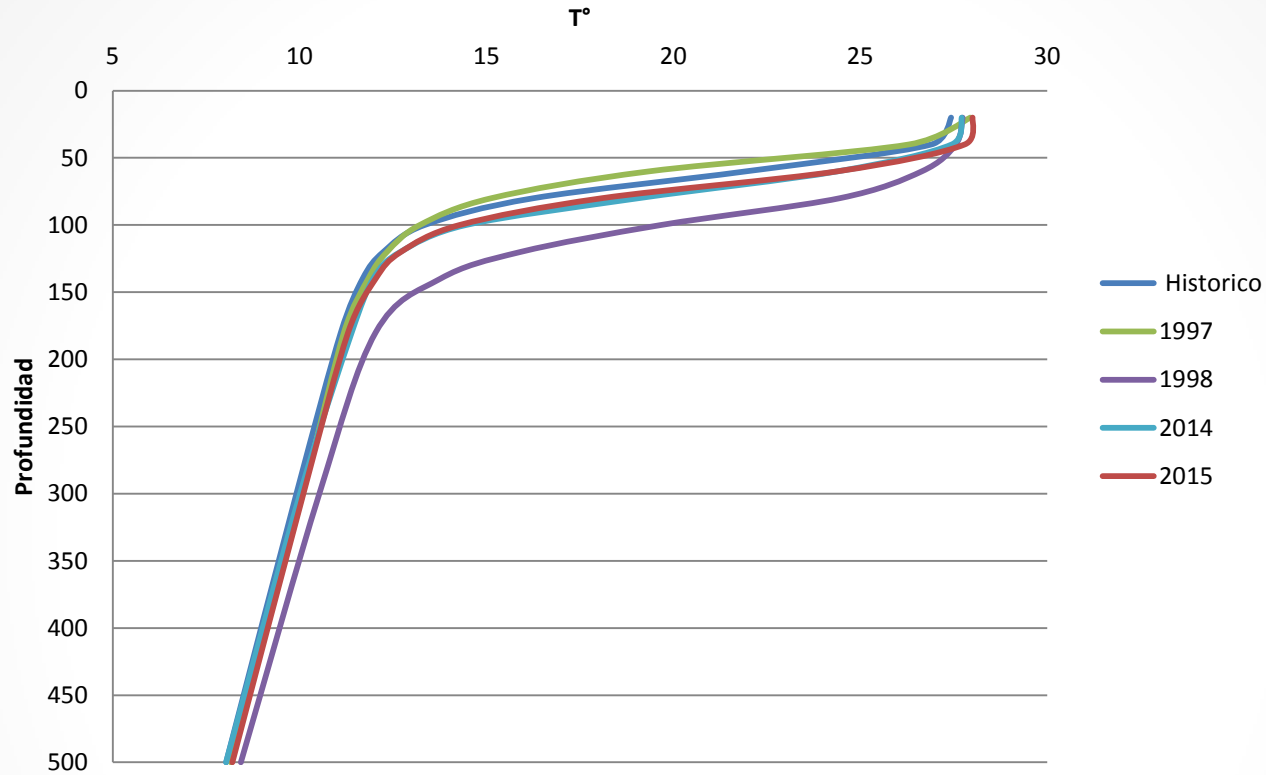
1998

2014

2015

8N125W

Termoclina



T°/Profundidad	1	10	13	20	40	60	80	100	120	140	180	300	500
Historico	28.1498			27.4277319	26.9016691	21.9456692	16.2603852	13.3403704	12.2397246	11.6833121	11.101	9.9129021	8.03142857
1997	28.0315934			27.9426374	26.3030495	19.3550549	15.1317857	13.2131593	12.3366484	11.8342033	11.1848077	10.0808791	8.15607143
1998	27.7623481			27.7346409	27.5532873	26.6452762	24.4522652	19.6635083	15.9119337	13.7609392	12.0316022	10.5255249	8.42558011
2014	28.1498			27.7114204	27.4457366	24.3940506	19.0688678	14.4457975	12.6942082	11.9673145	11.3910692	10.01062	8.03142857
2015	28.4304235			28.0014965	27.7926463	24.3866735	18.093381	14.2758912	12.7092517	12.031102	11.2952177	10.0988571	8.19853012

Conclusiones

- Respecto a los vientos alisios de la boya 8n125w al comparar los años 1997-1998 y 2014-2015 podemos ver mucha similitud respecto a la intensidad de los vientos acepto que en los últimos días del mes de mayo disminuye la intensidad.
- En las anomalías podemos apreciar que este ultimo año se intensifican los vientos de oeste a este, cambiando su dirección, a comparación del año 1998 los vientos cambian de dirección ,pero con poca incidencia.
- Alturas dinámicas podemos apreciar que el año 2014 está por encima de histórico al igual que del año 1997, en el año actual la altura dinámica está por encima del histórico mas no por encima del año 1998.
- En el caso de las temperaturas podemos apreciar que en los primeros meses las agua se calientan cada vez más, excepto porque a partir del mes de abril las aguas van bajando las temperaturas.
- Respecto a la termoclina de este año se encuentra por debajo des histórico y de 1997 , y no por encima del año 1998, no se profundiza tanto.
- Si sigue variando los valores de oeste a este ,si esto ocurriera, se arrojaría sobre nuestro litoral una sucesión de ondas KELVIN que modificaría el pronóstico de EL NIÑO 2015 de moderado a fuerte.

Gracias

...